

Trockeneisproduktion

ASCO Trockeneis-Pelletizer P15i-D3

Art.-Nr. 901310



Der **ASCO** Trockeneis-Pelletizer P15i ist eine kompakte, leistungsstarke Universalmaschine. Er produziert Trockeneis-Pellets in drei verschiedenen Grössen. Mit seiner Produktionskapazität von 150 kg/Std. sorgt er für ein Maximum an Qualität und Flexibilität im täglichen Arbeitsprozess.

Als Modell aus der **ASCO** i-Series Linie, ist der P15i mit modernster Fernwartungstechnik ausgerüstet und bietet so eine Vielfalt an Möglichkeiten in den Bereichen **Remote Access, Remote Data, Remote Management**.

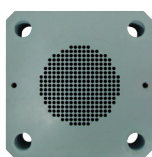
Ob für schnelle und effiziente Problembehebung und Maschinenwartung oder für die Erfassung von Produktions- und Leistungsdaten - die **ASCO** i-Series bietet eine Reihe von Möglichkeiten, **Industrie 4.0** und **Trockeneisproduktion** miteinander zu verbinden.

Der **ASCO** Trockeneis-Pelletizer P15i wird mittels eines leistungsstarken Hydraulikaggregats angetrieben und kann auf Knopfdruck gestartet werden. Sämtliche Funktionen werden von einer SPS gesteuert. Die automatische Kontrolle der Öltemperatur und des Einschneigungsprozesses garantiert eine kontinuierliche und reibungslose Produktion sofort nach Start der Maschine.

Die Umwandlungsrate des Pelletizers kann mit einer **ASCO** CO₂ Rückgewinnungsanlage stark erhöht werden.

Vorteile einer eigenen Trockeneisproduktion:

- Effizientere Reinigungsresultate beim Trockeneisstrahlen dank frischem Trockeneis
- Kürzere Produktionsstillstände
- Geringer Trockeneisverlust durch Sublimation
- Geringerer logistischer Aufwand im Zusammenhang mit Trockeneiseinkauf und -disposition



Extruderplatte für 3mm Pellets

Der Trockeneispelletizer P15i-D3 ist standardmässig mit einer Extruderplatte für Pellets mit einem Durchmesser von 3mm ausgerüstet.

Spezifikationen

Produktionskapazität:	150 kg/Std ± 5 % bei 16 - 20 bar CO ₂ Eingangsdruck
Spannung:	400 VAC ± 5 %/50 Hz/3 Ph + PE (andere Spannungen und Frequenzen auf Anfrage)
Max. Aufnahmeleistung:	5.6 kW
Masse (L × B × H):	1'560 × 800 × 1'450 mm
Nettogewicht:	440 kg (ohne Hydrauliköl) 500 kg (mit Hydrauliköl)
Gewicht verpackt:	ca. 550 kg (ohne Hydrauliköl)
CO ₂ Anschluss:	1" BSP Innengewinde
CO ₂ Quelle:	CO ₂ Lagertank Flüssigphase (16-20 bar)
Netzwerkanbindung und Fernwartung:	LAN, Ethernet, WiFi, 3G (andere Datendienste auf Anfrage)

ASCO Trockeneis-Pelletizers P15i-D3: Funktion und Anwendungen




Funktion und Anwendungen

Für den P15i ist eine CO₂ Flüssiggaszufuhr (16 - 20 bar Druck) sowie eine Stromzufuhr von 400 V / 50 Hz / 3 Ph + PE (andere Spannung auf Anfrage) erforderlich. Die Maschine wird per Knopfdruck gestartet und sämtliche Funktionen werden durch die eingebaute SPS gesteuert. Trockeneisschnee wird in die Schneekammer eingespritzt, gepresst und anschliessend durch einen hydraulisch angetriebenen Kolben extrudiert.

Um einen fortlaufenden, zuverlässigen Betrieb des Pelletizers zu gewährleisten, werden Öltemperatur, Ölniveau, Zykluszeit, Einspritzzeit, Betriebsstunden, Servicefähigkeit, Motorüberlastung, produzierte Trockeneissmenge seit letztem Start, CO₂ Eingangsdruck und Druck der Hydraulik stets überwacht und auf dem Touch-Screen angezeigt.

Optionen

Der **ASCO** Trockeneis-Pelletizer P15i-D3 ist standardmässig mit einer Extruderplatte für Pellets mit einem Durchmesser von 3 mm ausgerüstet. Solche Pellets werden insbesondere fürs Trockeneisstrahlen eingesetzt. Als Option sind Extruderplatten für die Produktion von 10 mm und 16 mm Pellets für Kühlzwecke erhältlich. Weitere Extruderplattengrössen sind auf Anfrage erhältlich. Natürlich kann der **ASCO** Trockeneis-Pelletizer P15i auch jederzeit in der Erstausrüstung mit einer Extruderplatte für 10 oder 16 mm Pellets geliefert werden.

Pelletgrösse	 3 mm	 10 mm	 16 mm
Einsatzbereich	Trockeneisstrahlen	Kühlzwecke	Kühlzwecke

ASCO Trockeneis-Pelletizers P15i-D3: Auszeichnende Eigenschaften

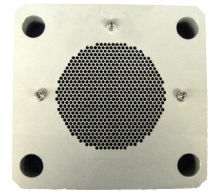
- **SPS SIEMENS-S7-1200** -regelt den gesamten Prozess, die Einspritzung und die Hydraulik
- **Siemens Touch-Screen 7"** - mit verschiedenen Zugriffsebenen und Informationen über die gestartete Produktion
- **Modernste Fernwartungstechnik** - bietet eine Reihe von Möglichkeiten, Industrie 4.0 und Trockeneisproduktion miteinander zu verbinden
- **Unabhängige Leistung** - sehr konstante Produktion, druck- und temperaturunabhängig im Bereich von 16 - 20 bar
- **Integrierte Produktionsmengenregelung** - Definition und Überwachung der Produktionsmenge
- **Hohe Prozesssicherheit** - optimierte Prozessüberwachung sorgt für eine optimale Leistung und erhöht die Prozesssicherheit
- **Einfacher Unterhalt / optimale Serviceplanung** - umfassende Fehlerhistory, Anzeige auf Touch-Screen, wann nächster Service fällig ist
- **Minimaler Platzbedarf für hohe Produktionsleistung**

ASCO Trockeneis-Pelletizer P15i-D3: Lieferumfang

Extruderplatte für 3 mm Pellets

Pellets für **Strahlzwecke**

Art.-Nr. 4044250



i-Series

Ermöglicht Fernwartung und Datendienste per LAN, Ethernet, WiFi, 3G (andere Datendienste auf Anfrage)
Rabattvorteile, Funktionen, Laufzeit und monatliche Gebühren hängen vom jeweiligen i-Series Servicevertrag ab.



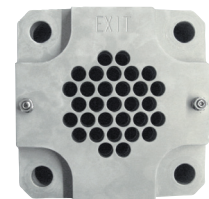
ASCO Trockeneis-Pelletizer P15i-D3: Optionen

Pos. 001

Extruderplatte für 10 mm Pellets

Pellets für **Kühlzwecke**

Art.-Nr. 4044255



Pos. 002

Extruderplatte für 16 mm Pellets

Pellets für **Kühlzwecke**

Art.-Nr. 4044253



Pos. 003

Ersatzteilpaket

Beinhaltet eine empfohlene Auswahl an Ersatzteilen, um den konstanten Betrieb sicherzustellen.

Art.-Nr. 4066011



Beispielbild

Pos. 004

Anschlusskit 1" A220P/A240P/P15i/P28i

Für den Anschluss an Rohrleitungen.

Länge: 1.5 m

Art.-Nr. 4044246

