

Trockeneisproduktion

ASCO Trockeneis-Pelletizer P55i

Art.-Nr. 901461



Der **ASCO** Trockeneis-Pelletizer P55i gehört zu den leistungsstärksten Maschinen aus **ASCOs** i-Series Linie. Sie garantiert mit einer Produktionskapazität von 550 kg/Std. auch bei einer hohen Bedarfsmenge ein Maximum an Qualität und Flexibilität im täglichen Arbeitsprozess.

Als Teil der **ASCO** i-Series Linie, ist der P55i mit modernster Fernwartungstechnik ausgerüstet und bietet so eine Vielfalt an Möglichkeiten in den Bereichen **Remote Access, Remote Data, Remote Management**.

Ob für schnelle und effiziente Problembehebung und Maschinenwartung oder für die Erfassung von Produktions- und Leistungsdaten - die **ASCO** i-Series bietet eine Reihe von Möglichkeiten, **Industrie 4.0** und **Trockeneisproduktion** miteinander zu verbinden.

Der **ASCO** Trockeneis-Pelletizer P55i wird von zwei leistungsstarken Hydraulikaggregaten angetrieben, welche unabhängig voneinander auf Knopfdruck gestartet werden können und über eigene Auswürfe verfügen. Dadurch können **zwei gleiche oder auch verschiedene Pelletgrößen** mit den optional erhältlichen Extruderplatten **gleichzeitig produziert** werden. Sämtliche Funktionen werden von einer Siemens SPS mit 12" Touch-Screen gesteuert. Die automatische Kontrolle der Öltemperatur und des Einschneigungsprozesses garantiert eine kontinuierliche und reibungslose Produktion sofort nach dem Start der Maschine.

Die Umwandlungsrate des Pelletizers kann mit einer **ASCO** CO₂ Rückgewinnungsanlage auf 90 - 95% erhöht werden.

Standardmässig ohne Extruderplatte ausgerüstet.

Bitte wählen Sie zwei Extruderplatten aus den Optionen.

Spezifikationen

Produktionskapazität:	550 kg/Std ± 5% bei 16 - 19 bar CO ₂ Eingangsdruck
Spannung:	400 VAC ± 5 %/50 Hz/3 Ph + PE (andere Spannungen und Frequenzen auf Anfrage)
Max. Aufnahmeleistung:	max. 11.3 kW
Masse (L × B × H):	1'600 × 1'500 × 1'650 mm
Nettogewicht:	1'660 kg (ohne Hydrauliköl) 1'770 kg (mit Hydrauliköl)
Gewicht verpackt:	ca. 1'830 kg (ohne Hydrauliköl)
CO ₂ Anschluss:	1" BSP Innengewinde
CO ₂ Quelle:	CO ₂ Lagertank, Flüssigphase (16 - 20 bar)
Netzwerkanbindung und Fernwartung:	LAN, Ethernet, WiFi, 3G (andere Datendienste auf Anfrage)

ASCO Trockeneis-Pelletizer P55i: Funktion und Anwendungen




Für den **ASCO** Trockeneis-Pelletizer P55i ist eine CO₂ Flüssiggaszufuhr (16 -20 bar Druck) sowie eine Stromzufuhr von 400V / 50Hz / 3 Ph + PE (andere Spannung auf Anfrage) erforderlich. Die Maschine wird per Knopfdruck gestartet, sämtliche Funktionen werden durch die eingebaute SPS gesteuert und über den 12" Touch-Screen bedient. Trockeneisschnee wird in die beiden Schneekammern eingespritzt, gepresst und anschliessend durch zwei hydraulisch angetriebene und voneinander unabhängige Kolben extrudiert. Kurz nach dem Start werden harte und dichte Trockeneispellets produziert.

Um einen fortlaufenden, zuverlässigen Betrieb des Pelletizers zu gewährleisten, werden Öltemperatur, Ölniveau, Zykluszeit, Einspritzzeit, Betriebsstunden, Servicefähigkeit, Motorüberlastung, produzierte Trockeneismenge seit letztem Start, CO₂ Eingangsdruck und Druck der Hydraulik stets überwacht und auf dem Touch-Screen angezeigt. Diese Daten können auch über passende i-Series Serviceverträge dauerhaft gespeichert und ausgewertet werden.

Verschiedene Produktionsmodi ermöglichen eine "Non-Stop"-Produktion, eine Produktion bis zu einer vorab definierten Produktionsmenge oder einen Vollautomatikbetrieb mit Input und Output über die digitale COM Schnittstelle.

Optionen

Der **ASCO** Trockeneis-Pelletizer P55i ist standardmässig mit keiner Extruderplatte für Pellets ausgerüstet. Als Option sind Extruderplatten für die Produktion von 3mm, 10mm und 16mm Pellets erhältlich.

Pelletgrösse	 3 mm	 10 mm	 16 mm
Einsatzbereich	Trockeneisstrahlen	Kühlzwecke	Kühlzwecke

ASCO Trockeneis-Pelletizer P55i: Auszeichnende Eigenschaften

- **SPS SIEMENS-ET200SP** - regelt den gesamten Prozess, die Einspritzung und die Hydraulik
- **Siemens TP1200 Comfort 12" Touch-Screen** - mit verschiedenen Zugriffsebenen und Informationen über die laufende Produktion
- **Digitale 24V COM Schnittstelle und modernste Fernwartungstechnik** - bieten eine Reihe von Möglichkeiten, Industrie 4.0 und Trockeneisproduktion miteinander zu verbinden
- **Unabhängige Leistung** - sehr konstante Produktion, druck- und temperaturunabhängig im Bereich von 16 - 20 bar für beide Auswürfe
- **Integrierte Produktionsmengenregelung** - Definition und Überwachung der Produktionsmenge pro Zylinder
- **Hohe Prozesssicherheit** - optimierte Prozessüberwachung sorgt für eine optimale Leistung und erhöht die Prozesssicherheit
- **Einfacher Unterhalt / optimale Serviceplanung** - umfassende Fehlerhistorie, Serviceanzeige auf Touch-Screen mit Servicehistorie und nächster Fälligkeit
- **Minimaler Platzbedarf für hohe Produktionsleistung**

ASCO Trockeneis-Pelletizer P55i: Lieferumfang

i-Series

Ermöglicht Fernwartung und Datendienste per LAN, Ethernet, WiFi, 3G (andere Datendienste auf Anfrage)
Rabattvorteile, Funktionen, Laufzeit und monatliche Gebühren hängen vom jeweiligen i-Series Servicevertrag ab.



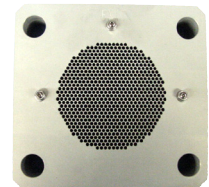
ASCO Trockeneis-Pelletizer P55i: Optionen

Pos. 001

Extruderplatte für 3 mm Pellets

Pellets für **Strahlzwecke**

Art.-Nr. 4044250

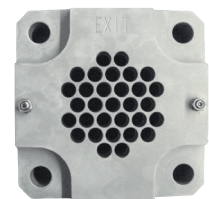


Pos. 002

Extruderplatte für 10 mm Pellets

Pellets für **Kühlzwecke**

Art.-Nr. 4044255



Pos. 003

Extruderplatte für 16 mm Pellets

Pellets für **Kühlzwecke**

Art.-Nr. 4044253



Pos. 004

Ersatzteilpaket

Beinhaltet eine empfohlene Auswahl an Ersatzteilen, um den konstanten Betrieb sicherzustellen.

Art.-Nr. 4066011



Beispielbild

Pos. 005

Anschlusskit 1" A220P/A240P/P15(i)/P28i/P55i

Für den Anschluss an Rohrleitungen.

Länge: 1.5 m

Art.-Nr. 4044246

